

Palvelut
asiakslähtöisiksi

HALLITUKSEN
KÄRKIHANKE

Uudistetaan

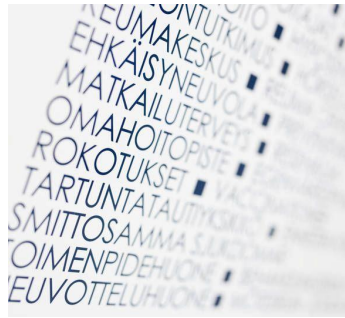
sosiaali- ja
terveydenhuollon
toimintaprosessit

asiakas keskiöön

Kärkihanke 1

Palvelut asiakaslähtöisiksi (PASI)

31.10.2017



Toimenpidekokonaisuus 1

Uudistetaan sosiaali- ja terveydenhuollon toimintaprosessit

- Määrittää maakuntien käyttöön **kansallinen julkisen palvelulupauksen toimintamalli** niistä sote -palveluista, jotka ovat maakunnan järjestämisvastuulla
- Määrittää asiakkaiden ja kokemusasiantuntijuuden **osallistumisen kansallinen toimintamalli**
- Toteuttaa **omahoidon ja sähköisten palveluiden kokeilut** ja niiden arviointi
- Toteuttaa **palvelusetelikokeilu** siten, että kokeilukunnissa ja -alueilla kokeillaan palvelujen valinnanvapausmallia, palvelusetelin hallinnollista mallia sekä julkisen ja yksityisen sektorin tiedot kattavia tietojärjestelmiä. Taustalla nykyinen lainsäädäntö.



Toimenpidekokonaisuus 2

Arvioidaan asumisperusteisen sosiaaliturvan tarkoituksenmukainen kohdentuminen

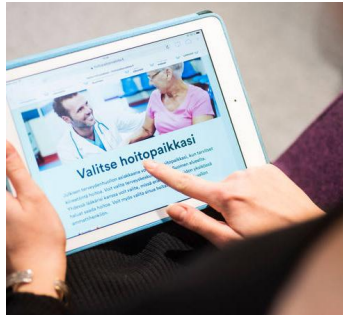
- Tehdä **selvitys asumisperusteisesta sosiaaliturvajärjestelmästä**, jonka osana tarkastellaan maahanmuuton kustannuksia ja vaikutuksia sekä ulkomaille maksettavien etuuksien perusteita, niiden kohdentumista ja tarkoituksenmukaisuutta.

Toimenpidekokonaisuus 3

Toteutetaan perustulokokeilu

- Kokeilla, voidaanko **perustulon** avulla vähentää tuloköyhyyttä, väliinputoamista, sosiaalietuuksiin ja verotukseen liittyvää byrokratiaa ja kannustaa työntekoon julkistaloudellisesti kestäväällä tavalla.

Kokeilut ja toimenpiteet kärkihankkeessa



Kärkihankkeen kokonaisuudet

Toimenpidekokonaisuus 1, 27,35 M€

Uudistetaan sosiaali- ja terveydenhuollon toimintaprosessit

1.1. Julkinen palvelulupaus

1.2. Asiakkaiden osallistumisen toimintamalli

1.3. Omahoidon sähköiset palvelut

Omahoito ja digitaaliset arvopalvelut (ODA)

Virtuaalisairaala

1.4. Palvelusetelikokeilu

Toimenpidekokonaisuus 2, 2 M€

Arvioidaan asumisperusteisen sosiaaliturvan tarkoituksenmukainen kohdentuminen

Toimenpidekokonaisuus 3, 20 M€

Toteutetaan perustulokokeilu



1.1. Määritellään julkinen palvelulupaus (kansallinen toimintamalli)

- 8 maakunnan edustajat, ”advisory -ryhmä”, työstävät työpajamenettelyllä kansallisen toimintamallin, työtä kommentoi 6 maakunnan ”sparraus -ryhmä”
- valmistellaan malli prosessista sekä malli palvelulupauksen sisällön rakenteesta
- palvelulupauksen toimintamalli on käytössä osana maakuntien strategioiden ja toimintasuunnitelmien valmistelua vuoden 2018 alkupuolella.
- sisältyy sote -järjestämislakiin (1.1.2020): maakunnan palvelujen järjestäjän palvelulupaus niistä palveluista, jotka ovat maakunnan järjestämisvastuulla
- liittyy maakunnan strategiseen suunnitteluun

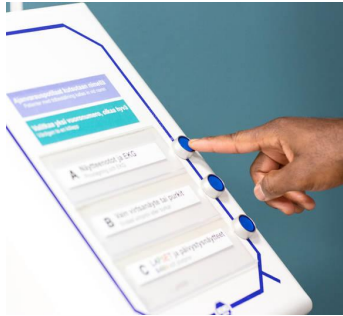
1.2. Määritellään kokemusasiantuntijuuden ja asiakkaiden osallistumisen toimintamalli (kansallinen toimintamalli)

- 5 maakuntaa mukana kehittämistyössä, maakunnilla omat kehittämishankkeet, yhteiset työkokoukset
- toimintamalli valmiina kevät 2018
- yhteys edelliseen osahankkeeseen
- yhteistä kansallista toimintamallia työstetään Lapin hankkeen pohjalta



1.3. Kehitetään ja otetaan käyttöön omahoidon sähköiset palvelut

- Omahoito ja digitaaliset arvopalvelut (ODA): 13 kuntaa/kuntayhtymää: terveys- ja hyvinvointitarkastukset, hoitopolut, palvelupolut, erityisryhmien palvelupolut
- Virtuaalisairaala: 5 yliopistosairaaloiden erityisvastuualuetta: www.terveyskyla.fi -palvelu, jossa on infoa, neuvontaa, omahoitoa, oirenavigaattoreita, digitaalisia hoitopolkuja ja työkaluja kansalaisille, potilaille ja ammattilaisille, verkkopalvelussa avoinna kansalaisille jo useita palveluita, "taloja", taloja on avoinna yli 20, ja palveluita yli 70 potilasryhmälle.



1.4. Palvelusetelikokeilu (Hämeenlinna, Jyväskylä, Tampere, Keski-Uusimaa, Ylä-Savo)

- valinnanvapauden keskeisiä elementtejä kokeillaan nykyisen lainsäädännön sallimissa rajoissa (palvelusetelilaki, asiakasmaksulaki ja -asetus, terveydenhuoltolaki)
- valinnanvapauden kohteena perustason sote - palvelukokonaisuus ("sote -keskus"), henkilökohtainen budjetti, suun terveydenhuolto
- kokeilut keskenään erilaisia (palvelupaketti, asiakkaan valinnan vaihtoväli, korvausmallien perusteet, ICT ratkaisut) -> tietoa erilaisten kokonaisuuksien toimivuudesta tietyissä ympäristöissä
- kokeilut tuottavat systemaattisesti tietoa tulevan valinnanvapausmallin ja lainsäädännön valmistelun ja jatkokehittämisen tueksi
- kokeiluissa kokeillaan ja arvioidaan kansallisia palvelutuottajien hakemisen ja vertailun mahdollistavia sähköisiä palveluja ja valinnanvapautta tukevia tietojärjestelmäratkaisuja
- kokeiluille (nykyiset, uudet hankkeet) laajentumismahdollisuus, valtionavustushaku lokakuu 2017



2. Asumisperusteinen sosiaaliturva

- Selvitetään Suomeen tulevien ja Suomesta lähtevien henkilöiden asumisperusteisen sosiaaliturvan alkamisen ja päättymisen kriteerit
- Asumisperusteisella sosiaaliturvalla tarkoitetaan sosiaaliturvaetuuksia ja sosiaali- ja terveydenhuollon palveluita, joihin suomalaisen lainsäädännön mukaan syntyy oikeus Suomessa asumisen perusteella. Asumisperusteista sosiaaliturvaa ovat Kelan ja kuntien hoitamat etuudet, kuten esimerkiksi toimeentuloturva ja lapsilisät.
- Hanke koostuu kahdesta kokonaisuudesta: lainsäädäntöhanke ja selvitys maahanmuuton kustannuksista

PERUSTULO

3. Perustulokokeilu

- Kokeillaan, voidaanko perustulon avulla vähentää tuloköyhyyttä, väliinpuotoamista, sosiaalietuuksiin ja verotukseen liittyvää byrokratiaa ja kannustaa työntekoon julkistaloudellisesti kestäväällä tavalla.
- Perustulokokeilun alkoi vuoden 2017 alusta (2017-18)
- Perustulokokeilun ensisijainen tavoite liittyy työllisyyden parantamiseen
- Kokeilun tavoitteena saada tietoa perustulon vaikutuksista kokeiluun osallistuvien työllistymiseen sekä selvittää perustulon muita vaikutuksia
- Taso: 560 €/kk, veroton etuus
- Kohderyhmä: Suomessa asuvat 25-58 -vuotiaat, joille marraskuussa 2016 maksetaan työttömyysturvalain mukaista peruspäivärahaa tai työmarkkinatukea, satunnaisotos 2000 henkilöä.
- Tulokset arvioidaan ja päätetään jatkotoimista 5/2019.



Palvelut
asiakslähtöisiksi

HALLITUKSEN
KÄRKIHANKE

Uudistetaan
sosiaali- ja
terveydenhuollon
toimintaprosessit
– asiakas keskiöön

Palvelut asiakslähtöisiksi kärkihanke, esittely

Vuokko Lehtimäki
vuokko.lehtimaki@stm.fi

stm.fi/pasi
#palvelusetelikokeilu
#asiakasosallisuus
#kärkihanke